

# Accueil Périscolaire

## Primaires – Le bourg

### Année 2016-2017



Le service d'accueil périscolaire a une mission éducative fonctionnant avec des objectifs pédagogiques. Cet accueil doit permettre de répondre aux besoins de garde des parents mais aussi de proposer aux enfants des temps d'activités variées et adaptées répondant à leurs choix et besoins.

#### Inscription

Pour bénéficier du service, vous devez **obligatoirement** constituer un dossier pour votre/vos enfants (renseignements familiaux, fiche sanitaire de l'enfant, fiche d'inscription à l'accueil périscolaire).

L'inscription se fait en régulier ou au planning.

Toute inscription ou annulation pour le périscolaire se fait le vendredi avant 18h de la semaine précédente.

**Pour toute absence non justifiée ou demande d'annulation arrivant après, le service vous sera facturé sur la durée totale du service (matin = 1h (1,5h mercredi), soir = 3h, mercredi après-midi = 5h).**

*Inscriptions petites vacances : vous recevrez l'inscription par mot mail (attention, nous sommes fermés exceptionnellement aux vacances de la Toussaint)*

Le tarif est fonction de votre quotient familial. La facturation se fait dès la première heure.

	Tranche QF	Périscolaire
Tranche 1	De 0 € à 770 €	0,09%
Tranche 2	Sup à 770 €	0,121%
	Prix plancher	0,36 € de l'heure
	Prix Plafond	1,26 € de l'heure

#### Goûter

Le goûter est fourni par l'ALSH. Les menus sont établis par Convivio et sont affichés dans l'accueil périscolaire.

**Les enfants ayant un PAI allergie alimentaire devront fournir leur goûter.**

**Pour les enfants en APC de 15h30 à 16h30, nous ne fournissons pas le goûter car les enfants sont sur un temps scolaire.**



# Matin (L, Ma, Me, J, V) : 7h30-8h35 (7h30-9h00 pour le mercredi)

## L'équipe d'animation

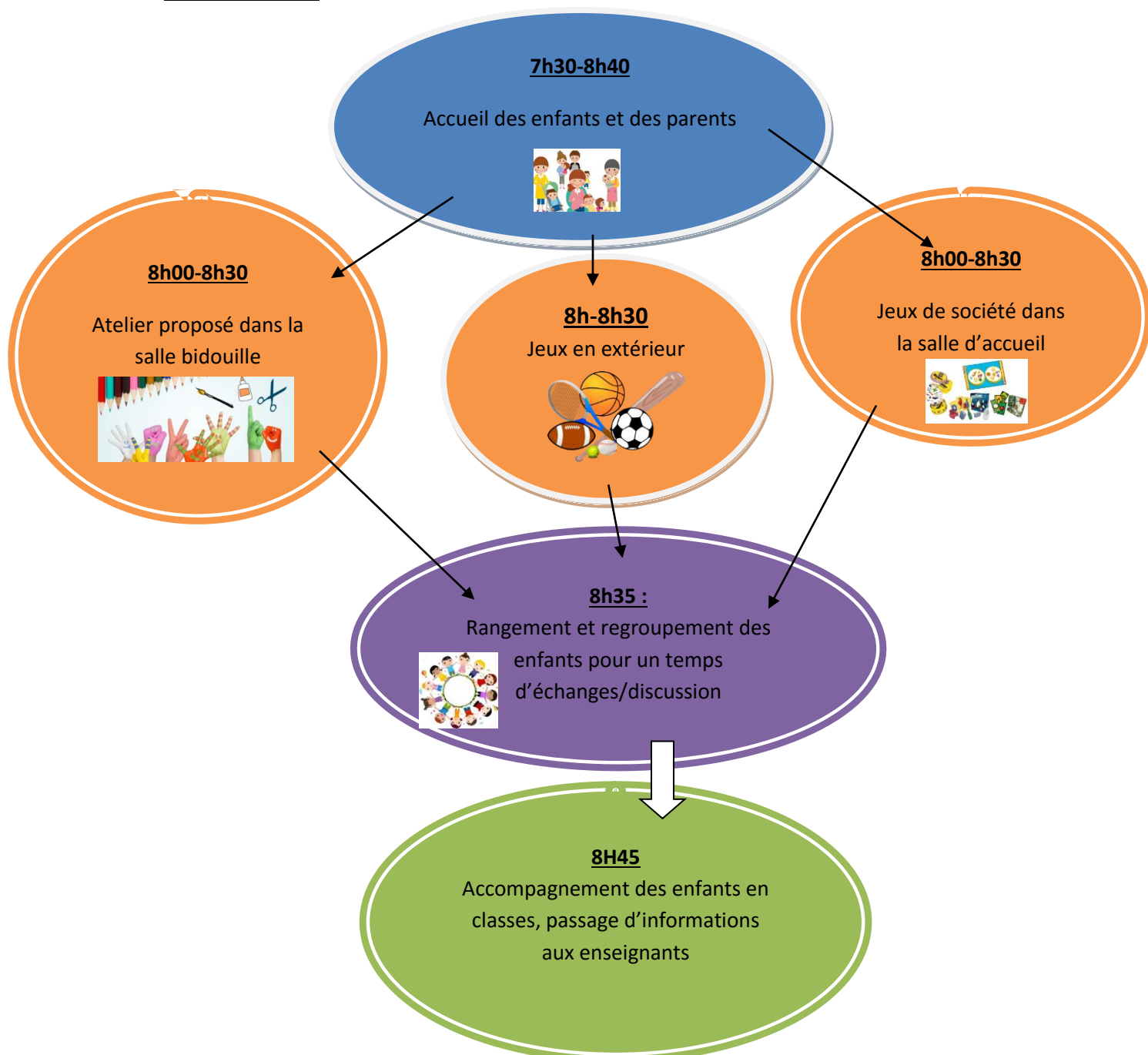


Julien



Océanne

## Fonctionnement



# Soir (L, Ma, J, V) : 15h30-18h30

## L'équipe d'animation



Julien



Océanne



Anne Sophie



Mickael

## Fonctionnement

### 15h30-15h50 :

Les enfants sont pris en charge par les animateurs sous le préau et sont notés sur les listings de présence+ 1 animateur au portail

### Temps de « récréation »



### 15h50-16h15 :

#### **1<sup>er</sup> groupe d'enfants**

Ceux qui prennent le bus et ceux allant à l'étude

### Le Goûter :

A la cantine en deux temps  
(géré par 2 animateurs)

15h50-16h15 : inscription aux activités

### 16h15-16h40 :

**Gouter pour le 2<sup>eme</sup> groupe d'enfants :**

Ceux qui restent au périscolaire



Départ du bus à 16h40 avec 1 animateur référent



### 16h20-17h20 :

Etude surveillée dans les salles de classes



### 16h45-18h : les ateliers/PROJETS

Plusieurs projets sont proposés aux enfants (sport, bricolage, chant, théâtre...)  
+1 animateur au pole accueil (jeux de société/jeux libres)



### 18h00 fin des ateliers

Rangement et jeux calmes

## Objectifs :

- Aménagement des espaces de vie source de repères pour les enfants
- Appropriation des lieux et des personnes dans le respect de sécurité physique, morale et affective
- Encourager l'imagination et la créativité
- Développer le lien avec l'équipe enseignante**

# Mercredi Après-midi : 13h20-15h30

## L'équipe d'animation



ANNE - SOPHIE



FLORENT



DELPHINE



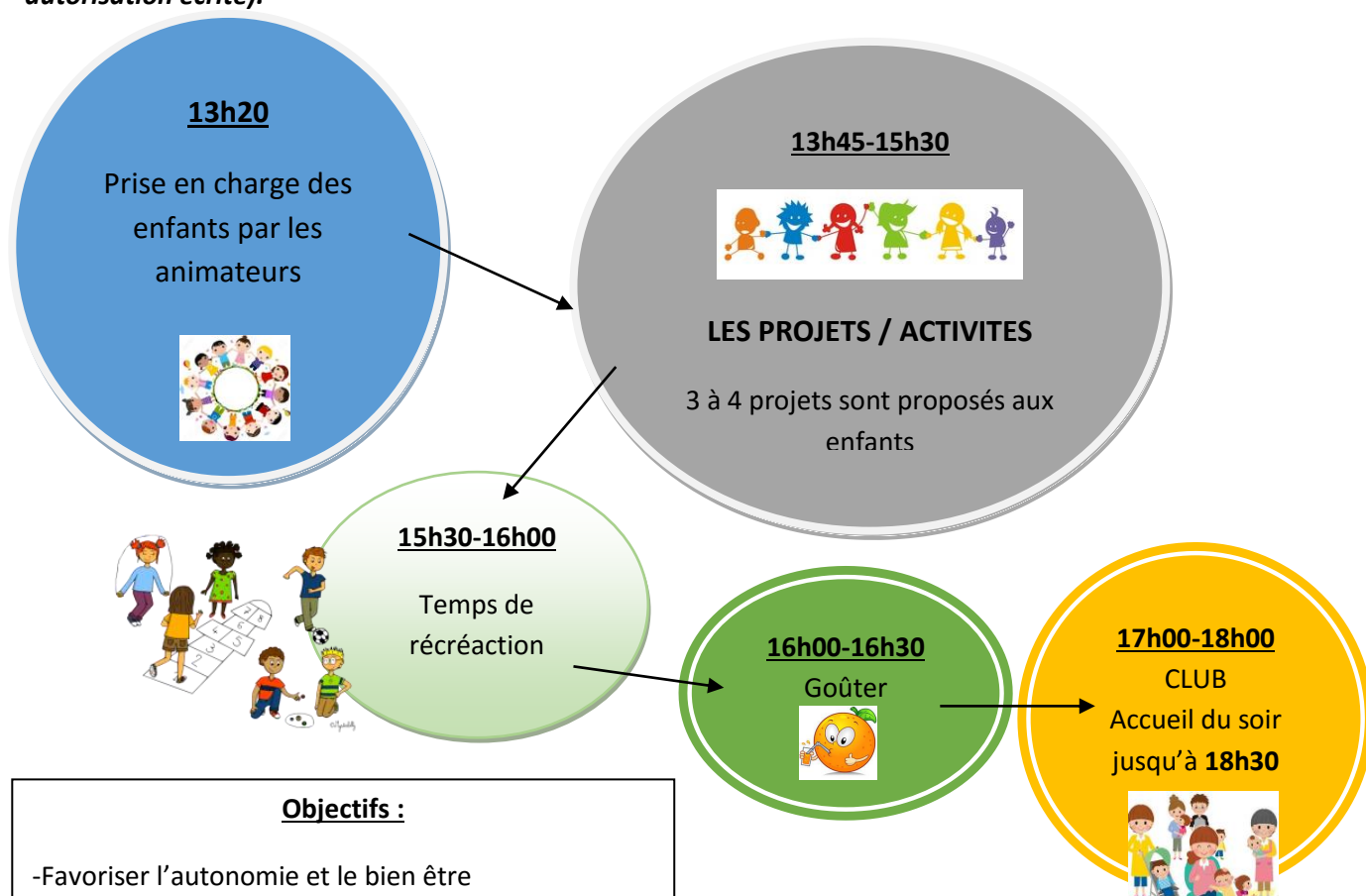
JULIEN



OCEANNE

## Fonctionnement

**NB : L'équipe d'animation ne gère pas les accompagnements aux activités en dehors de l'accueil périscolaire. Un membre d'une association peut néanmoins venir chercher votre enfant (avec autorisation écrite).**



### Objectifs :

- Favoriser l'autonomie et le bien être
- Amener l'enfant à appréhender au mieux la collectivité
- Amener l'enfant à être acteur de son temps libre
- Développer l'esprit critique de l'enfant
- Développer un espace de citoyenneté sur la structure**



## Contact ALSH VEIGNE



### Equipe de direction :



***Directeur : Pascal BOUSSEAU***

Site administratif : 4 rue Jules Ferry - 37250 VEIGNE

Téléphone : 02.47.34.36.60

***Directrice Adjointe : Elisabeth HOGUET (référente site du bourg)***

Primaire bourg = 02.47.34.36.60

Maternel bourg = 02.47.73.81.70

[alsh.veigne@ccvi.fr](mailto:alsh.veigne@ccvi.fr)



***Directrice Adjointe : Emilie BRETIGNOL (référente site des gués)***



Les gués = 02.47.43.04.07

[alsh.veignelesgues@ccvi.fr](mailto:alsh.veignelesgues@ccvi.fr)

***Information, règlement intérieur, dossier... :***

[www.alsh-ccvi.fr](http://www.alsh-ccvi.fr)

**Nouveau règlement intérieur depuis le 1<sup>er</sup> Septembre 2016**

***Permanence secrétariat***

**Site du bourg (4 rue Jules Ferry)**

Lundi : 8h00-10h00

Mercredi : 14h-18h

Vendredi 16h00-18h00

**Site des gués (Accueil périscolaire primaire)**

Vendredi : 16h00-18h00